

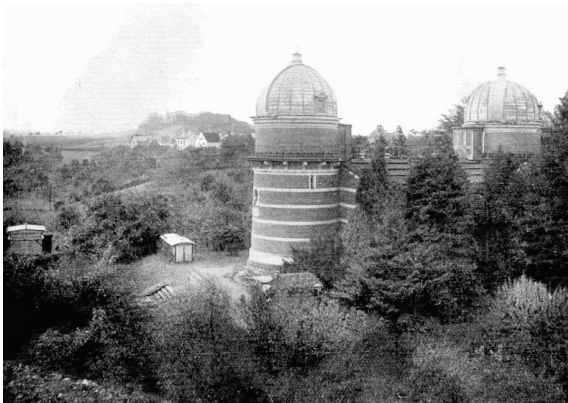
4.18 *Bamberg und Sonneberg – Zentren der Erforschung Veränderlicher Sterne, ihre Beziehungen und Zusammenarbeit*

BJÖRN KUNZMANN

GNT, Universität Hamburg

kunzmann@uni-hamburg.de

Die Sternwarten Bamberg (gegr. 1883) und Sonneberg (gegr. 1920/25) entstanden beide durch private Stiftungen und sind über ihren Forschungsschwerpunkt „Veränderliche Sterne“ miteinander verbunden. Dieser Vortrag gibt eine kurze Einführung in die Entstehungsgeschichte beider Sternwarten und untersucht schwerpunktmäßig ihre frühen Beziehungen und Zusammenarbeit.



Die Sternwarten Bamberg and Sonneberg (1930)

Bamberg and Sonneberg – centers of study of variable stars, their relationship and cooperation

Bamberg Observatory (est. 1889) and Sonnenberg Observatory (est. 1920/25) – which are both established on private patronage and foundations - are connected via their main research focus “*Variable Stars*”. This presentation gives a brief introduction to the genesis of both observatories and mainly examines their early relationship and cooperation.